

EUREKA!

INSIDE THE FUTURE

CRONACA DELL'INNOVAZIONE



EFA
AUTOMAZIONE
RELATECH GROUP

COVER STORY

Dalla partnership tra EFA Automazione e Relatech nasce un polo unico di competenze, tecnologie e asset nell'ambito della convergenza IT/OT
p. 36

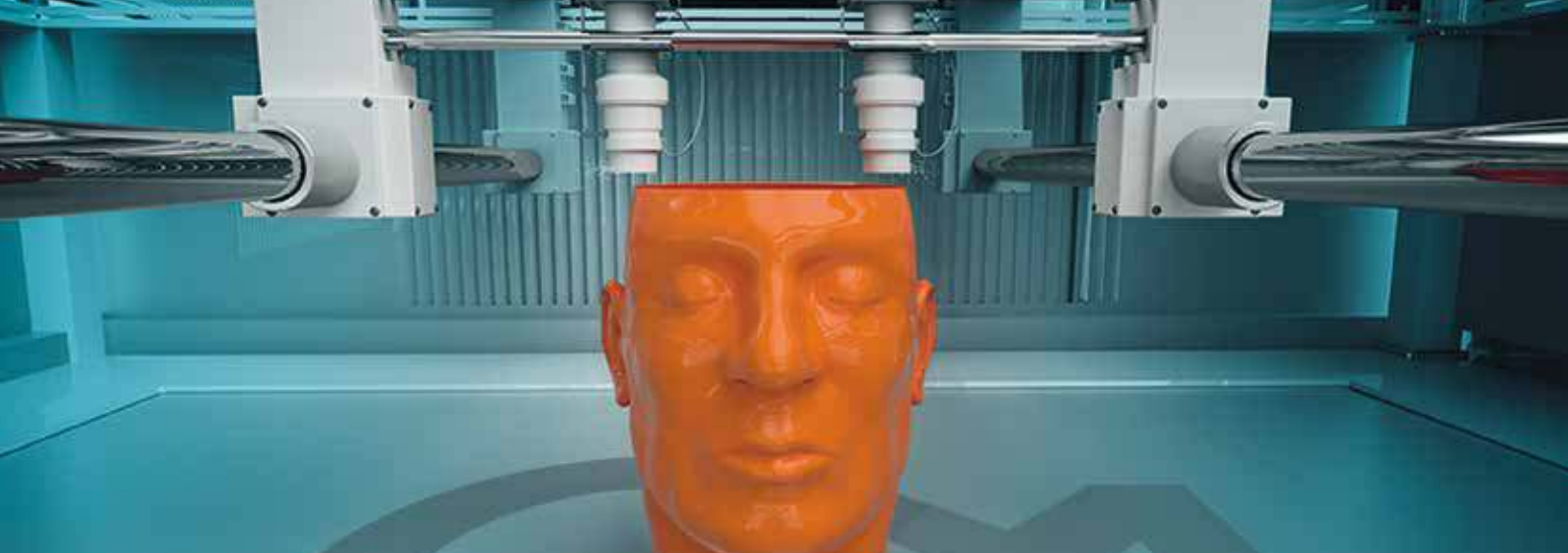
REPORT

Da un'indagine su un campione di aziende manifatturiere nazionali emerge come, negli investimenti 4.0, la sensoristica occupi un posto molto importante
p. 90

OPINIONI

Cresce l'ecosistema dell'intelligenza artificiale (+27% nel 2021) e sempre più imprese si avvicinano a questa tecnologia dal potenziale in parte inesplorato
p. 94





È! S T A R T A TUTELA DELLA PRODUZIONE ADDITIVA

CodeMeter di Wibu-Systems, una tecnologia adottata da oltre 30 anni per la vendita controllata di software, viene applicata anche per proteggere e monetizzare la proprietà intellettuale nella produzione additiva.

DI FRANCESCA FERRARI

Da quando fu introdotta la prima stampante 3D nel 1987, si sono compiuti grandi passi avanti verso la produzione di oggetti di qualità a un prezzo competitivo, con il conseguente snellimento delle catene di fornitura, la riduzione dell'impronta di carbonio e la trasformazione dinamica degli approcci al mercato. Tuttavia, spesso ancora si sottovalutano questioni come la protezione dei dati di stampa 3D da pirateria informatica e il tracciamento dei lavoratori per una loro corretta fatturazione.

Tutto inizia con lo sviluppo di un oggetto digitale, che, in quanto tale, rappresenta un bene intellettuale da proteggere, per poter essere commercializzato. Nel mercato della stampa 3D, frequentemente la stampa avverrà al di fuori del controllo diretto del titolare della proprietà intellettuale;

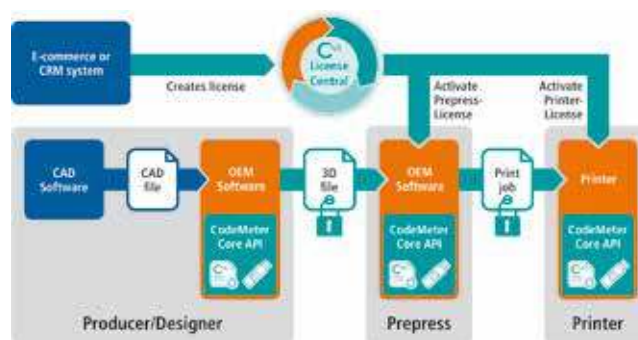
l'oggetto digitale sarà infatti solo un componente di una serie di pezzi, che un integratore assemblerà in un prodotto finito.

Il problema di un proliferare di attori coinvolti si risolve facilmente con CodeMeter di Wibu-Systems, una soluzione già adottata da oltre 30 anni per la vendita controllata di software. Questa tecnologia utilizza standard crittografici rigorosi, per criptare la proprietà intellettuale

▲ **CodeMeter License Central, il sistema per la creazione, la gestione e la distribuzione delle licenze, può essere integrato nei sistemi di e-commerce grazie alla sua serie di interfacce webservice.**

le digitali e distribuirle sotto forma di licenze. Applicato al mondo della produzione additiva, avremo, ad esempio, un'azienda automobilistica, che già dispone di uno shop online, integrato con il proprio ERP, dal quale i clienti registrati possono ordinare i ricambi, che al momento vengono spediti fisicamente, e di cui invece si vogliono inviare i blueprint in futuro, per gestirne la stampa in loco. Con l'introduzione delle licenze, si proteggeranno tanto i progetti di stampa, quanto si definirà il numero di copie che il cliente può creare dell'oggetto acquistato.

I produttori di software di pre stampa e di sistemi di stampa 3D hanno a disposizione librerie, per integrare la protezione della proprietà intellettuale nel loro portafoglio di produzione additiva. Con CodeMeter,

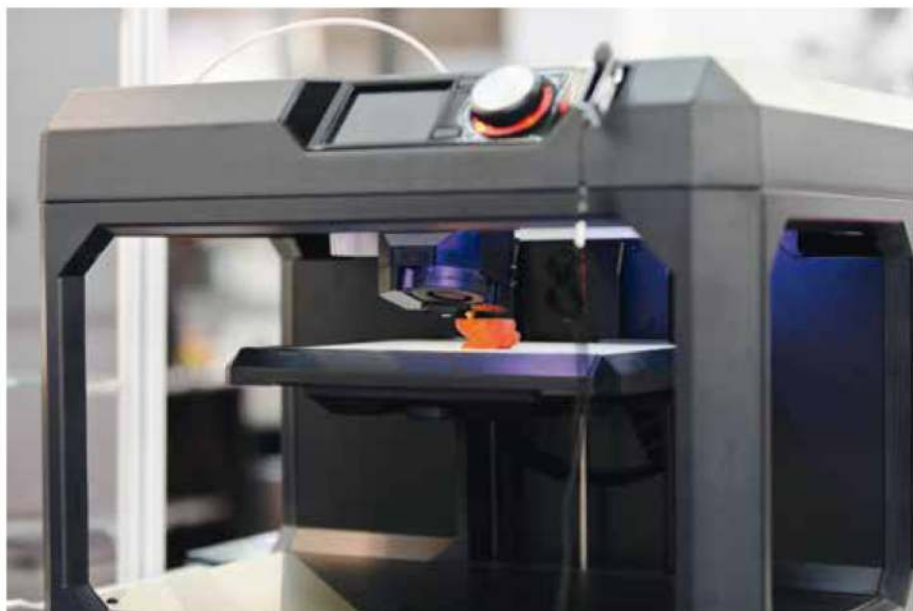


◀ **L'intera catena di processo per la produzione additiva combinata con protezione e monetizzazione della proprietà intellettuale.**

in funzione delle condizioni sul campo e del livello di protezione desiderato, le chiavi crittografiche possono essere memorizzate su un dongle fisico, oppure in un contenitore software, le cui proprietà sono legate all'impronta digitale dell'endpoint, o ancora in un contenitore cloud.

Per un'esperienza ottimale, CodeMeter License Central, il sistema per la creazione, la gestione e la distribuzione delle licenze, può essere facilmente integrato nei sistemi di e-commerce o di gestione degli ordini preesistenti, grazie alla sua serie di interfacce webservice. In mancanza di connettività, sono comunque previste opzioni offline per il trasferimento delle licenze.

A maggio 2022, Daimler Truck ha annunciato che i proprietari di autobus e pullman turistici Mercedes-Benz e Setra potranno presto pro-



durire numerosi pezzi di ricambio in modo rapido ed economico presso la propria sede. Per creare la propria "mini fabbrica di ricambi", sarà sufficiente una stampante 3D certificata, una procedura di registrazione una tantum e una licenza (creata

con CodeMeter) per il pezzo richiesto nella quantità desiderata. Grazie alla nuova gestione delle licenze per i pezzi di ricambio, il marchio di assistenza Omniplus di Daimler Buses sta tracciando la strada per l'intera industria automobilistica.

WIBU
SYSTEMS

L'universo di CodeMeter: Una costellazione di strumenti di protezione, sicurezza e gestione licenze

Nel mondo della cybersicurezza, robustezza, scalabilità, modularità ed efficienza richiedono una costante messa a punto.

L'ecosistema di CodeMeter risponde alle esigenze dell'industria connessa, salvaguardando e monetizzando il software operativo delle macchine, i dati di configurazione e i progetti digitali.

Puntate in alto e pretendete solo la massima qualità.



Iniziate ora e richiedete il vostro SDK di CodeMeter
wibu.it/sdk

+39 035 0667070
team@wibu.com
www.wibu.it



SECURITY
LICENSING
PERFECTION IN PROTECTION

