



安全固若金汤，防护任重道远

SECURITY  
LICENSING  
PERFECTION IN PROTECTION

**WIBU**  
威步系统

OLIVER WINZENRIED

“从许可证滥用，到激活码破译，软件盗版所受的损失一直呈上升趋势。我们的产品将帮助您有效抵御各种类似攻击。”



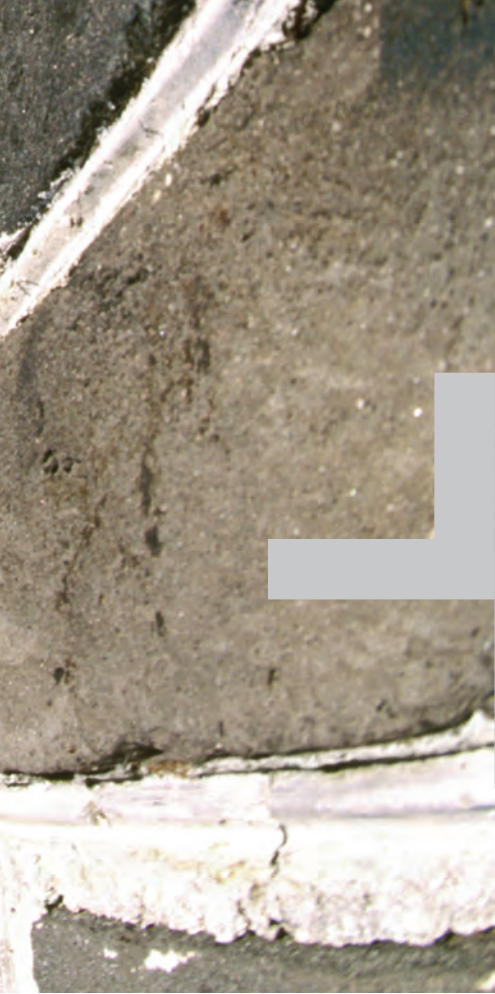
## 30年专业经验，造就完美技术

### 由工程师创造, 为工程师服务

威步由两位工程师 Oliver Winzenried 和 Marcellus Buchheit 创立于 1989 年, 自创立以来致力于为用户提供完美技术及用户友好体验解决方案, 帮助用户安全的实现软件保护、授权管理、文档加密以及多媒体数据加密。在产品持续创新及企业永续经营的理念驱使下, 威步多年来只专注于维护数字资产知识产权的硬件及软件工具。为了忠于核心宗旨、坚定价值理念, 威步坚持财务独立, 一直保证完全独立自主经营。威步以软件保护外设(加密锁)硬件供应商起家, 目前已发展为全球技术领先的生产厂商, 为独立软件开发商及原创设备厂商, 提供完整、先进的综合解决方案。

### 企业理念与远景规划

威步认真弘扬企业精神, 严格践行企业宗旨: 我们不但尽最大可能达到最高生产质量标准, 同时认真倾听雇员声音、真诚对待用户、尊重信任供应商。另我们亦保留一个长期传统, 投资各项高质教育、培训及青年社会活动。



**MARCELLUS BUCHHEIT**

“客户的满意度始于创新、终于品质。为了保证全球合作伙伴的共同利益，我们深谙于此。”

## 完美的保护、授权、安全解决方案

### 全球技术专家

- **保护:** 保护您的软件、数据、多媒体相关知识产权及产品专业技术，防止不法人员通过专有和熟练使用对称算法和非对称加密算法，实现盗版、伪造及逆向工程。
- **授权:** 通过灵活而直观的授权管理，创建、管理、分发和评估各类授权；通过编制各类现有的许可模型绑定全新的商业模式，自动、安全的与CRM、ERP及电子商务平台无缝集成。
- **安全:** 为信息物理系统、物联网、M2M 和连接控制系统，通过完整性保护防止代码篡改和操纵攻击，通过安全启动、数字签名以及签名认证建立可信的数字证书链。

得益于与全球顶尖技术组织的密切合作，比如 BITKOM (德国信息通讯新媒体协会)、VDMA (德国机械设备制造协会)；各个标准协会：如 SD 卡协会、OPC 基金会，各个技术中心：如卡尔斯鲁厄理工学院、弗劳恩霍夫研究所以及 DFKI (德国人工智能研究中心)，威步才能持续发展技术、屡获殊荣，并确保其行业的领导者地位。

### 合作伙伴







# 物联网无处不在，所以安全无处不在！

## 不断探索新兴市场

### 典型用户

AGFA  GRAPHISOFT  
A NEMETSCHKE COMPANY

propellerhead 

 TOYOTA  Rockwell  
Automation

dSPACE SIEMENS

ABB  BOSCH

FESTO  Dentsply  
Sirona

### 市场趋势

根据BSA(商业软件联盟)最新调查发现，全球未经授权个人电脑软件安装比率高达37%，因此引起大量用户被攻击、大量用户数据被窃取。

VDMA(德国机械制造协会)最新研究报道，德国71%的企业受到产品或品牌盗版的影响，并导致德国制造行业每年遭受7.3亿欧元的损失。

与此同时，物联网增长4倍于传统嵌入式领域；麦肯锡全球研究所(McKinsey Global Institute)估计，到2025年，物联网可能每年产生3.9万亿到11.1万亿美元的经济影响，而诺顿估计到同年，物联网设备的数量将超过210亿美元。

### 应用领域

当实时操作系统正在发生改变，要求更加模块化、更加安全的时候，威步张开双臂迎接新的商业机会及战略合作伙伴。在此场景中，特别是在当前全球化背景下，传统的B2B软件出版商继续发挥其核心作用。我们为工业平台提供的独特扩展方案同样是关注的重点，帮助汽车、自动化、能源、工业、医疗、生命科学及运输行业的主要成员，通过使用安全方法有效防止间谍活动和网络犯罪。



### MARCELLUS BUCHHEIT

“我们非常清楚，我必须永远比世界上最优秀的黑客领先一步。”

## 创新产品，持续领先

### CodeMeter: 最佳用户体验，最高加密强度

CodeMeter 为您提供完美的可扩展软件保护应用架构，可以选择或混合无比强大的智能卡组件产品线。硬件部分包括USB接口、SD卡、MicroSD卡、CFast卡、ASIC芯片产品以及内置的 PCB 产品等不同接口形式的 CmDongle 硬件加密锁，适用于本地、网络及时间管理等授权模式，同时可与我们的 CmActLicense 软授权解决方案交互。CmActLicense 软授权方案采用威步独有的专利技术 SmartBind，可以安全、灵活的绑定目标电脑的硬件指纹。同时支持多个不同独立开发商存储上千个许可，支持 MSD 或 HID 的无驱模式，支持远程更新，同时支持跨平台如 Windows、Linux、OS X、.NET、Java、Android、Solaris、VxWorks、QNX、CODESYS、AutomationStudio 等。至关重要的是：CodeMeter License Central 可非常便捷地实现软件价值的货币化管理。采用战略方法，通过实施全新的商业模式，实现软件授权、简化物流；通过与全球领先的 CRM、ERP 及电子商务平台的无缝集成，最大限度的减少底线成本。

### WibuKey: 久经考验，成熟万能

WibuKey 充分体现了威步的承诺：保持技术传承，与客户建立长期合作关系。WibuBox 同样提供多种灵活接口产品：USB 接口产品及 ASIC 芯片产品。

### 产品线







## 高标准的技术支持与专业咨询

德国 博世  
MARKUS STOLL, 技术总监

“我们非常满意与 CodeMeterAct 方案集成，这使得我们能够获得更加安全的解决方案。”

比利时 罗克韦尔  
ANTOON LAANE EMEA 区产品经理

“事实证明，威步系统是坚实的商业合作伙伴，很明显，他们对工业自动化市场有全面的理解，在我们行业安全中扮演着非常重要的角色。与威步团队每位成员的合作都非常愉快。”

CIVILSERVE, 德国  
THOMAS WALKMEYER, 总经理

2001 年，当我们首次寻求威步帮助我们重新设想我们的许可证管理时，我们希望获得卓越的能力和技术。经过近二十年的共同努力，现在我们可以说，我们收获颇丰：彼此信任和尊重，这是我们可以信赖成为伙伴关系的坚实基础。”

### 服务支持

支持您的工程师和最终用户对于确保流畅的体验和不间断的业务非常重要；这就是为什么我们为这两个目标群体提供单独的在线门户和专用资源的原因。

从开始测试我们的产品的那一刻起，用户即可享受到威步的全心关注。无论您身处世界何处，都可联系本地服务人员，享受全球化的支持与服务。

从售前支持、个性化咨询到定制开发、在线与现场培训，以及远程操作服务，在您的项目完整生命周期中，威步始终为您提供全面的支持。此外，威步托管的 CodeMeter 许可证中心是一种经济高效的选择，其中包括最先进的冗余故障安全操作、自动备份服务、产品安装以及后续的升级和更新、可用性和安全监控。

威步永远不会结束与黑客组织的战役。持续更新的威步安全解决方案，会保证您的产品即使面对最新威胁依然安全；威步加密专家非常乐于与您分享加密技巧，帮助您评估加密方案，并提供专业建议以提高安全性，最大程度的防止潜在盗版风险。



### OLIVER WINZENRIED

“我们每天都在重树用户对知识产权保护的信心。无论我们做什么，以服务为中心的支持一定是首要考虑的。”

## 威步里程碑

- 1989: Marcellus Buchheit Oliver Winzenried 创建威步公司；引入首款 WibuBox 并口硬件加密锁。
- 1993: 首款 PCMCIA 卡硬件加密锁在拉斯维加斯 COMDEX 秋季展上发布。
- 2001: 首届 WibuKey 黑客大赛；发布文档保护 SmartShelter 产品；成立美国分公司；参与第五届欧盟研发支持计划。
- 2002: 发布 Java 应用程序跨平台保护方案；成立中国代表处。
- 2003: 发布 CodeMeter 1.0。
- 2004: 发布 CmStick/M: 首款 U 盘加密锁；获中国 iF 设计大奖；CodeMeter 获欧洲专利；成立荷比分公司。
- 2005: 成立威步信息系统（上海）有限公司；获德国 iF 设计大奖。
- 2006: CodeMeter 获美国、日本专利及其他专利领域；成立英国办事处。
- 2007: 首届 CodeMeter 黑客大赛（奖金 4 万美金）。
- 2008: 发布软激活产品 CmActLicense；成立西班牙办事处。
- 2009: 发布用于创建、管理和分发授权的管理工具 CodeMeter License Central；发布 CmCard/SD 和 CmCard/CF；获 SIIA CODiE 大奖“最优数字版权管理解决方案”。
- 2010: 发布 CmCard/μSD 和 CodeMeter 云保护方案；CodeMeter 中国黑客大赛（未破解）。
- 2011: 发布 CmStick/C 全球最小加密锁，并获中国最成功设计大奖；首发 CmStick/T 实时时钟锁。
- 2012: AxProtector 支持 .net 混合模式以及风河 VxWorks 系统；与 CODESYS 开发平台及客户端系统集成。
- 2013: CmStick 硬件锁同时支持 HID 及 MSD 两种无驱模式；发布 CmCard/CFast 和 CmWAN；成立法国办事处。
- 2014: 威步荣获德国 IT 安全奖。发布 CodeMeter Embedded 和 CodeMeter Protection Suite。
- 2015: CodeMeter 与 SAP 集成。发布 CodeMeter μEmbedded。
- 2016: CodeMeter Embedded 集成 Unified Automation 的 OPC UA SDK。CodeMeter 支持第三方 TPM。
- 2017: CodeMeter 的密码生成工具帮助西门子 TIA Portal 进行用户管理。BlurryBox 通过 Kerckhoffs 强化的加密方法提高了保护标准。发布 CmStick/B 系列。
- 2018: 日本分公司成立。
- 2019: 投资公司新总部大楼及位于卡尔斯鲁厄的 IT 安全之家。

# 关于威步

## 德国总部



**WIBU-SYSTEMS AG**  
Zimmerstrasse 5  
76137 Karlsruhe, Germany  
Telephone: +49 721 93172-0  
Fax: +49 721 93172-22  
[sales@wibu.com](mailto:sales@wibu.com) | [www.wibu.com](http://www.wibu.com)



威步是全球软件许可生命周期管理市场的创新技术领导者。为了将软件发行商和智能设备制造商的业务货币化，威步开发了一套安全、独特、通用且屡获殊荣的协同解决方案套件，以保护数字资产、技术知识的完整性，保护其知识产权免受盗版、反向工程、篡改、破坏和网络攻击。

威步旗舰技术 CodeMeter 使用最强大的加密算法和方法对软件、固件和敏感数据进行加密。生成的授权存储在安全控件中，包括工业级便携式硬件容器（USB 加密狗、安全存储卡、ASIC、TPM），以及绑定到终端设备包含数字指纹的软授权以及云存储容器。

CodeMeter 可用于 PC、移动及嵌入式设备、PLC 和微控制器系统。与企业业务后台流程（例如 ERP、CRM 和电子商务平台）无缝集成，可进一步提高运营绩效、节省物流成本。

借助 CodeMeter，可以对已有的业务流程重新设计，以实现以客户为中心的新商业计划，从而最终真正实现快速响应市场需求。

## 威步全球分支机构

**威步信息系统（上海）有限公司**  
Shanghai: +86 21 5566 1790  
Beijing: +86 10 8296 1560  
[info@wibu.com.cn](mailto:info@wibu.com.cn)

**比利时/卢森堡办事处**  
The Netherlands  
+31 74 750 14 95  
[sales@wibu-systems.nl](mailto:sales@wibu-systems.nl)

**法国办事处**  
France  
+33 1 86 26 61 29  
[sales@wibu.fr](mailto:sales@wibu.fr)

**美国分公司**  
USA: +1 800 6 Go Wibu  
+1 425 775 6900  
[sales@wibu.us](mailto:sales@wibu.us)

**荷兰办事处**  
Belgium | Luxembourg  
+32 3 808 0381  
[sales@wibu.be](mailto:sales@wibu.be)

**英国/爱尔兰办事处**  
United Kingdom | Ireland  
+44 20 314 747 27  
[sales@wibu.co.uk](mailto:sales@wibu.co.uk)

**日本分公司**  
Japan  
+81 45 565 9710  
[info-jp@wibu.com](mailto:info-jp@wibu.com)

**西班牙/葡萄牙办事处**  
Spain | Portugal  
+34 91 123 0762  
[sales@wibu.es](mailto:sales@wibu.es)

